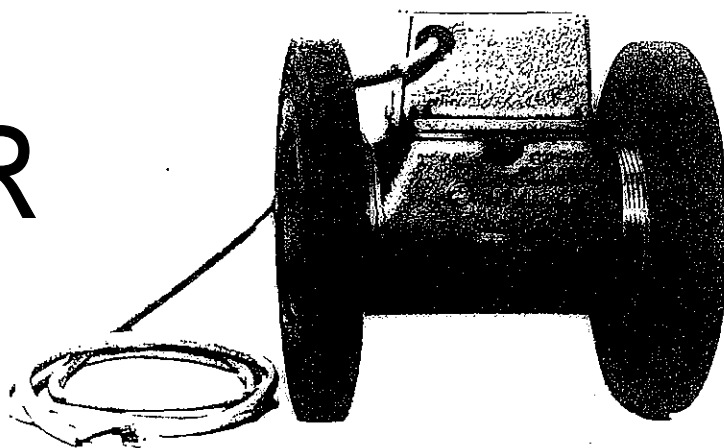


# FLOW SWITCH

## BC - FMR



### 特徴

- ・ 給水ポンプの少流量停止 (10 L/min) が可能です。
- ・ 圧力損失が少ないので低水位・低圧での流量監視ができます。
- ・ 構造が簡単のため極めて故障が少なく、かつメンテナンスが容易です。
- ・ 価格が低廉です。
- ・ 直管部は前後3Dあれば十分です。
- ・ 流れが無い時には手動で推知の動作が確認できます。
- ・ リードスイッチの仕様により耐環境性にすぐれています。

### 仕様

- ・ 口径 40 ~ 125A
- ・ 流体 清水(比重1、粘度1cst、PH6 ~ 8)
- ・ 流体温度 0 ~ 100
- ・ 周囲温度、湿度 -5 ~ +40 85%以下
- ・ 最高仕様圧力 1.0 Mpa
- ・ 耐圧試験圧力 1.75 Mpa
- ・ 接続方向 BC--FMR ..... 水平  
BC-FMR-U ..... 垂直(下 上)
- ・ 据付場所 屋内
- ・ 信号流量

型式	BC-FMR	BC-FMR-U
作動流量	10 L/min ± 10%以下ON	同左
復帰流量	12 L/min +20 -0%以上OFF	同左

- ・ スイッチ定格 AC/DC200V以下 50/60Hz  
10VA 抵抗負荷  
スイッチはフローゲージ FCD-FHR, FCD-FRHR と同じです。
- ・ 材質 ボディ - BC6  
フランジ - FC15 JIS10K (JIS規格)  
形状、寸法は承認図によります。
- ・ ケーブル VCTFK ビニールキャブタイヤケーブル 長円形  
2心 0.75mm x 2m  
端末処理 M4 x 1.25 圧着端子
- ・ 塗装 フランジ部のみジंकロメートプライマー1回塗り
- ・ 面間寸法 JIS B 2003 の基準以内とします。